

DIE KREATIVE KRAFT DER KÜNSTLICHEN INTELLIGENZ:



WIE KI-MODELLE DAS METAVERSE ZUM LEBEN ERWECKEN

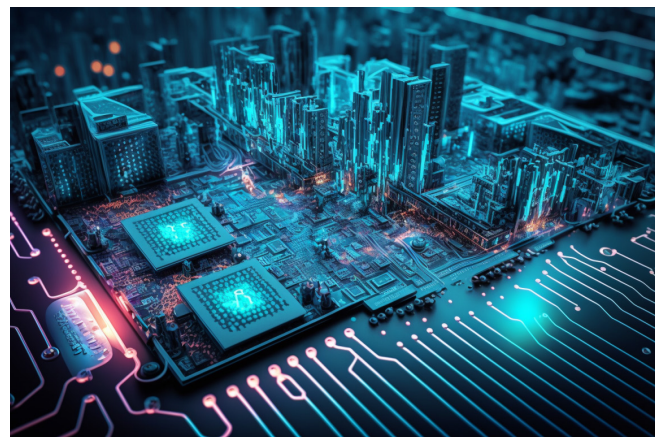
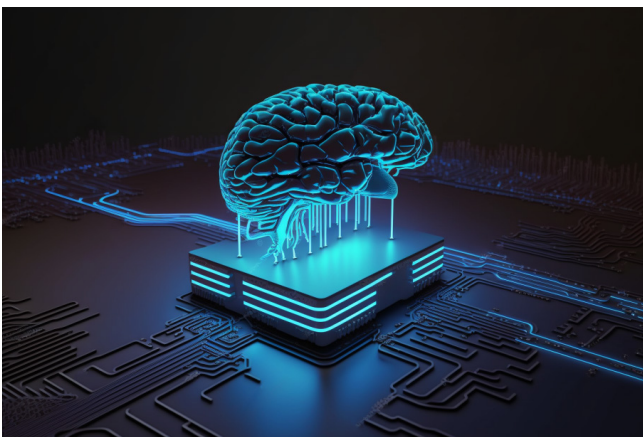
Sie schreibt Texte und malt Gemälde, komponiert Musik und entwirft Kleidung. Kurzum: Künstliche Intelligenz besitzt große schöpferische Kraft. Ihre Fähigkeit, Ideen zu entwickeln und in die Tat umsetzen, stellen KI-Modelle bei der Entwicklung des Metaverses unter Beweis. Sie sind nicht nur in der Lage, faszinierende 3D-Welten zum Leben zu erwecken. Auch die Art und Weise, wie wir Menschen miteinander in dieser Welt interagieren, erreicht durch KI-Systeme Dimensionen, die bis vor Kurzem noch unvorstellbar waren.

Wie in der Realität wollen wir auch in der virtuellen Welt miteinander sprechen und aufeinander reagieren können. Wir möchten sehen, wie eine Person aussieht und wie sie sich fühlt. KI-Tools machen das möglich. Immer ausgereifter und mit beeindruckender Finesse sorgen sie dafür, dass jeder von uns seine Identität und Emotionen im Metaverse ausdrücken kann.

REALISTISCHE 3D-AVATARE – MIT HOHEM ENTWICKLUNGSTEMPO

KI-basierte Algorithmen können Avatare erschaffen, die im Metaverse wie echte Menschen aussehen und sich so verhalten – indem sie nicht nur dem Aussehen, sondern auch den Merkmalen und Vorlieben von Individuen entsprechen.

- › Personalisierte 3D-Avatare: KI-Modelle sind gute Beobachter. Die Analyse großer Datenmengen ermöglicht es ihnen, die Bewegungen, Gesichtsausdrücke und Eigenheiten von Menschen zu erfassen und zu übertragen. So entstehen dreidimensionale Avatare, die die Persönlichkeit und den charakteristischen Stil von Nutzern widerspiegeln.
- › Umgebung mit dynamischen Inhalten: Künstliche Intelligenz erstellt hochauflösende 3D-Darstellungen unserer Welt. Sie nehmen Muster und Strukturen wahr, um sie auf virtuelle Objekte und Umgebungen im Metaverse anzuwenden. Sie enthalten interaktive Elemente – zum Beispiel Türen, die sich öffnen, wenn man sich ihnen nähert.
- › Tempomacher im Entwicklungsprozess: KI kann den Entwicklungszeitraum für Avatare und 3D-Umgebungen erheblich verkürzen, indem sie viele Prozesse automatisiert. Mithilfe ihrer Algorithmen empfiehlt sie Lösungen für wichtige Projektetappen und arbeitet mit Entwicklern Hand in Hand.



KI IM METAVERSE: REVOLUTION DER VIRTUELLEN WELTEN

Künstliche Intelligenz ist ein wichtiger Motor für bahnbrechende Innovationen in der digitalen Welt. KI-Modelle beflügeln die Entwicklung des Metaverses, indem sie virtuelle Welten im Allgemeinen und die Avatare im Besonderen besser, einfacher und realistischer gestalten.